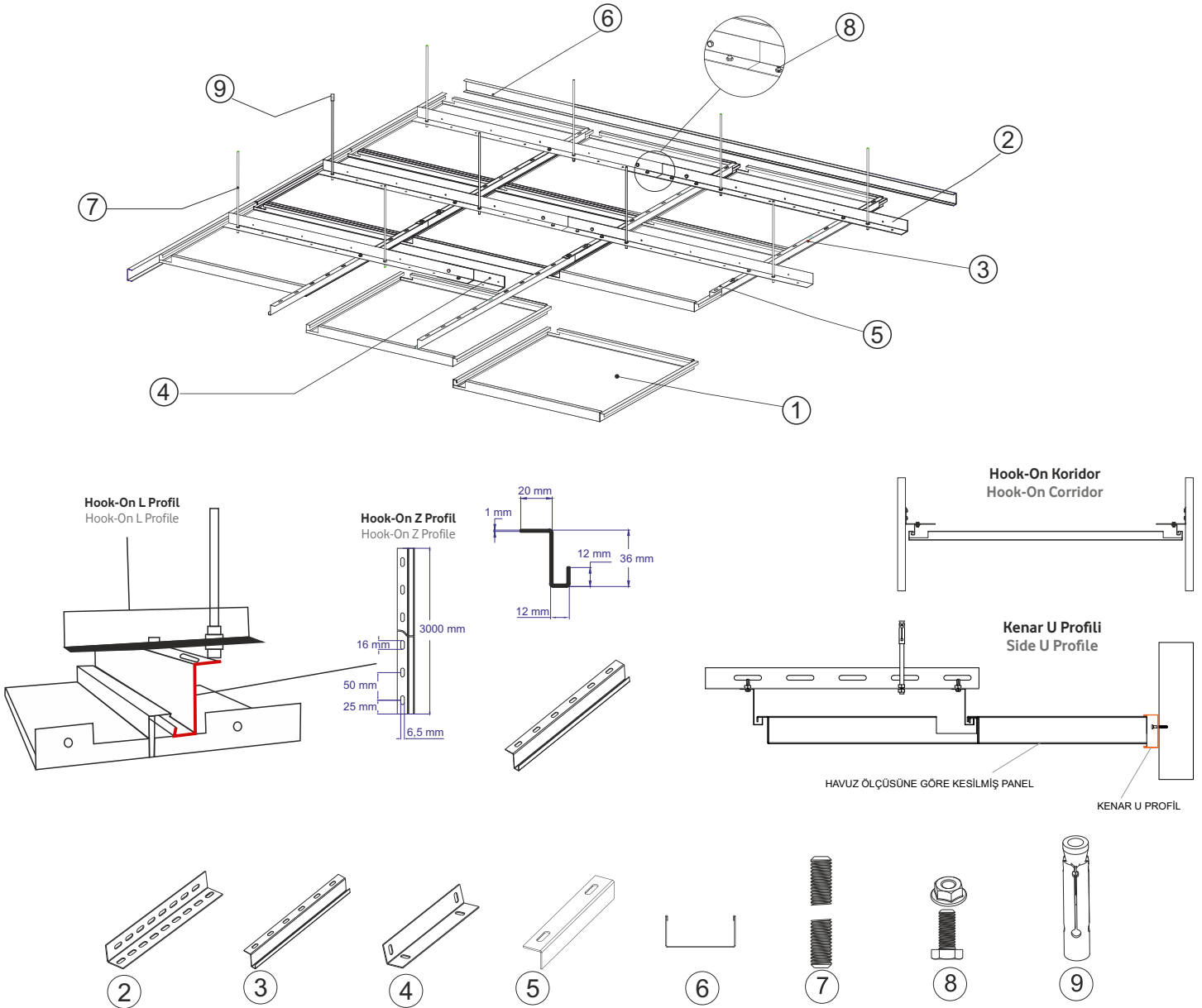




HOOK-ON ASMA TAVAN
HOOK-ON SUSPENDED CEILING

Genellikle büyük ebatlı modülasyonlarda tercih edilen gizli taşıyıcı asma tavan sistemidir. Gerekliğinde rahatça müdahale edilebilir. Farklı ölçülerde perfore ya da mesh paneller kullanılabilir. Tüm RAL renklerine boyanabilir.

The panels are seamlessly linked to a concealed Z and L suspension system, offering various sizes and thickness options for easy installation and dismantling, providing convenient access. Diverse perforated or mesh panel sizes can be employed, allowing for flexible design choices.


Hook-On Sistem Taşıyıcı ve Aksesuar Birim Analizi | Hook-On System Carrier and Accessories Unit / m² Analyse

ÜRÜN / PRODUCT	600x600 mm	600x1200 mm	300x1200 mm	300x600 mm
1- Hook-On Panel / Hook-On Panel	1,00 m ²	1,00 m ²	1,00 m ²	1,00 m ²
2- L Ana Taşıyıcı Profili / Main Carrier L Profile	0,83 m	0,83 m	0,83 m	0,83 m
3- Hook-On Z Profili / Hook-On Z Profile	1,67 m	0,83 m	0,83 m	1,67 m
4- L Ana Taşıyıcı Profil Ekleme Main Carrier L Profile Coupler	0,20 ad.	0,20 ad.	0,20 ad.	0,20 ad.
5- Hook-On Z Profili Ekleme Parçası Hook-On Z Profile Carrier Coupler	0,40 ad.	0,20 ad.	0,20 ad.	0,40 ad.
6- Kenar U Profili / Side U Profile	0,50 m	0,50 m	0,50 m	0,50 m
7- Askı Tiji / Hanger Rod	1,00 ad.	1,00 ad.	1,00 ad.	1,00 ad.
8- Bağlantı Elemanları (Somun ve Cıvata) / Bolt Nut Screw	4,00 ad.	2,50 ad.	2,50 ad.	4,00 ad.
9- Çelik Dübel / Steel Anchor	1,00 ad.	1,00 ad.	1,00 ad.	1,00 ad.

*YUKARIDAKİ BİRİM KULLANIM KATSAYISI:66 m²LİK BİR ALAN GÖZETİLEREK ANALİZ HAZIRLANMIŞTIR. *THIS ANALYSES ARE PREPARED FOR REQUIREMENTS FOR 60x60 cm 66 m²