



CLIP-IN ASMA TAVAN

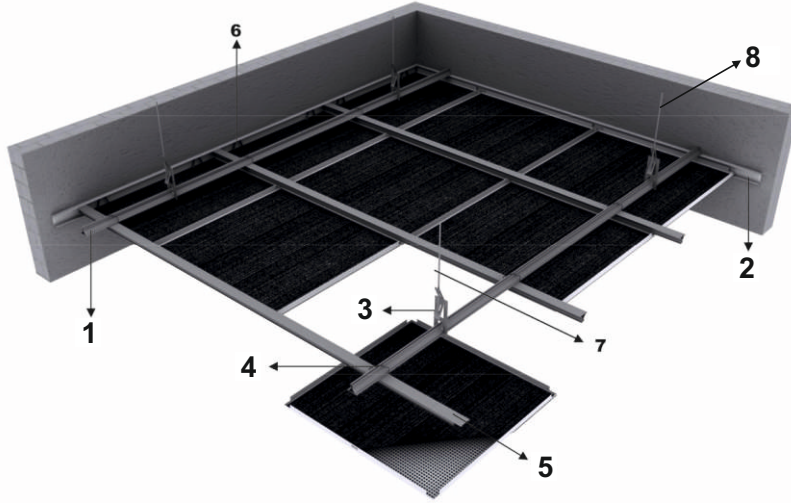
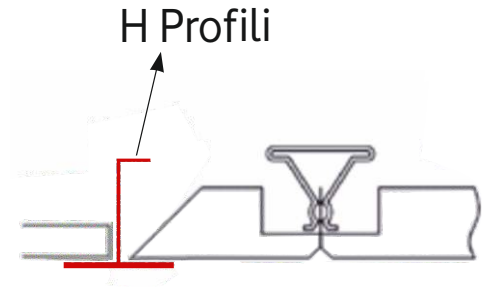
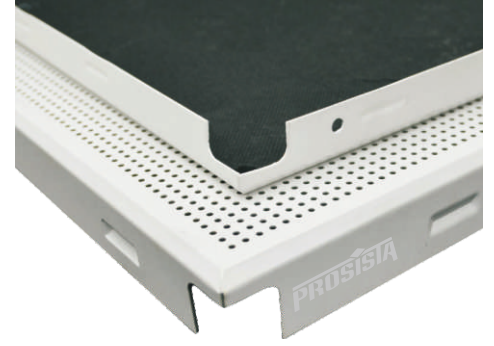
**PROSISTA**
ASMA TAVAN VE PROFİL SİSTEMLERİ

* **Prosista – Clip-in Metal Asma Tavan Plakaları;** Prosista Clip-in Omega Taşıyıcı Profilleri ile birlikte uyum içinde sağlam, aksında, kotunda, düzgün, modüler, homojen ve taşıyıcının görülmediği mükemmel bir tavan görünüm oluşur.

* **Prosista Clip-in Metal Plakalar;** Prosista "H" Profili ile kullanıldığında; Farklı bir tavandan aynı kotta tavan yapılabilmesine imkan verdiği gibi aynı zamanda işçilik ve aksesuar kullanımında büyük tasarruflar sağlar.

* **Prosista - Clip-in Taşıyıcı Sistem :** TS-EN-13964 Gereklere ve Deney Yöntemleri Standardında, Metal asma tavan taşıyıcı sistem profillerinin eğilme deneyi sonucunda 1000 mm mesnet açıklıkta 16,5 kg yüklemeye yapılmış deney sonucunda kalıcı sehim 0,15mm olduğundan kalite sınıfı yüksek olarak nitelendirilmiştir.

* **Prosista – Clip-in Metal Plaka;** 60x60 ebadında 0,70 mm kalınlığında minimum 70 mikron elektrostatik toz boyalı (polyester esaslı) arka yüzü akustik kumaş kaplı ya da değil; delikli/deliksiz alüminyum levhadan (EN AW 3000 Serisi) gizli taşıyıcı sistem



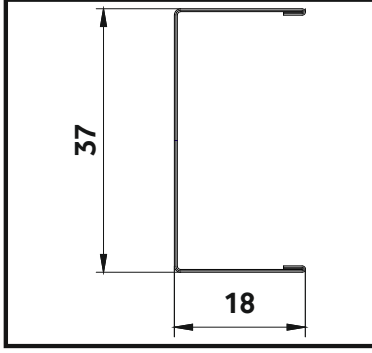
Clip-in Sistem Taşıyıcı ve Aksesuar Birim m² Analizi

MALZEME	600 x 600 mm modül	300 x 300 mm modül
1- Clip-in Omega Profil	2,50 m.	3,60 m.
2- Clip-in Kenar U Profili	0,50 m.	0,70 m.
3- Clip-in Askı Maşası	0,70 adet/pcs.	0,70 adet/pcs.
4- Clip-in Yaylı Klips	1,50 adet/pcs.	3,00 adet/pcs.
5- Clip-in Ekleme Parçası	0,50 adet/pcs.	0,50 adet/pcs.
6- Clip-in Kenar Baskı Yayı	1,00 adet/pcs.	2,00 adet/pcs.
7- Askı Teli 600 mm	0,70 adet/pcs.	0,70 adet/pcs.
8- Çelik Dübel	0,70 adet/pcs.	0,70 adet/pcs.

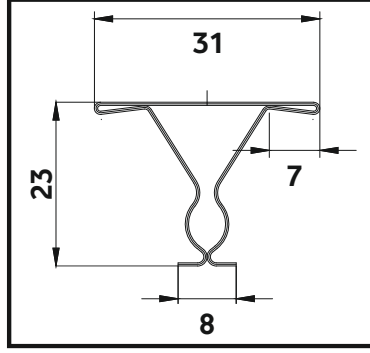
*YUKARIDAKİ BİRİM KULLANIM KATSAYISI; 30x30 CM SİSTEMDE 33 m²LİK BİR ALAN GÖZETİLEREK ANALİZ HAZIRLANMIŞTIR.

*YUKARIDAKİ BİRİM KULLANIM KATSAYISI; 60x60 cm VE DİĞER SİSTEMLERDE 66 m²LİK BİR ALAN GÖZETİLEREK ANALİZ HAZIRLANMIŞTIR.

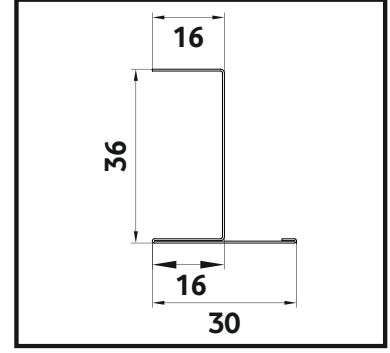
CLIP-IN METAL ASMA TAVAN PROFİLLERİ



KENAR "U" PROFİLİ
SIDE "U" PROFILE



OMEGA PROFİL
OMEGA PROFILE



H PROFİL
H PROFILE

TEKNİK ÖZELLİKLER

Standartlar

• TS-EN-13964-04 • ISO 9001 • ISO 14001 • CE • ISO 18001

Malzeme Yapısı; Korozyona dayanıklı sıcak daldırma galvanizli çelik saçtan roll-form tekniği ile üretilmiş, Homojen yapılı, A1 Yangın tepkime sınıfında, herhangi bir alet kullanmadan elle takılıp/sökülebilecek esnek bir çelik yapısına sahip olmalıdır.

Perforasyon Tipi: Plakaların tüm yüzeyi düz / deliksiz, full perfore ya da etrafında 5cm veya 10cm bordürlü perfore olacaktır.

Perforasyon çapları: Standart 2,5mm çapında %16 boşluklu perforasyon yada seçilen herhangi bir perforasyon çapı.

Akustik Performans: Arkasındaki 0,2mm kalınlığında yanmaz Siyah Akustik Kumaş ile Alpha-w / NRC 0.70

Plaka Kenar Detayı: Özel Tırnaklı Clip-in Metal Plaka.

Taşıyıcı Sistem : Korozyona dayanıklı Sıcak daldırma galvanizli çelik saçtan roll-form tekniğinde üretilmiş, homojen yapılı, A1 Yangın tepkime sınıfında,

Plaka Boyutu: 600x600, 300x300 mm veya istenilen herhangi bir ölçüde...

Maksimum Sehim;

Plakalar : TS-EN-13964 Gereklere ve Deney Yöntemleri Standardına göre, Metal asma tavan plakalarında "eğilmede çekme dayanımı" standardına göre 28 günlük test sonucu maksimum sehim 0,05mm olmalıdır.

Taşıyıcı Sistem : Kullanılacak Modüler Asma tavan görünür taşıyıcı Sisteminin Maksimum Sehimi: TS-EN-13964 Gereklere ve Deney Yöntemleri Standardına göre, Metal asma tavan taşıyıcı sistem profillerinin eğilme deneyine tabi tutulmuş ve Yük taşıma performansı maksimum sehim sınırı olan 0,2mm 'nin altında olmalıdır.

Clip In Asma Tavan Sisteminde Kullanılacak Profiller ve Aksesuarları

1. Omega Profili
2. Kenar U/H Profil
3. Clip In Ekleme Parçası
4. Clip In Yaylı Klips
5. Clip In Kenar Baskı Yayı
6. Clip In Askı Maşası
7. Çelik Dübel
8. Askı Teli

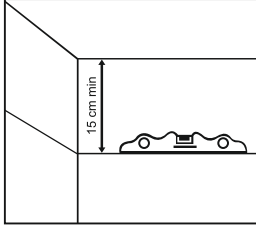
MALZEMERENGİ

Plaka Rengi : Standart 9016 Beyaz veya istenilen RAL rengi

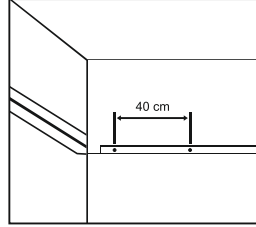
Taşıyıcı Rengi : Standart 9016 Beyaz veya istenilen RAL rengi.

MONTAJ 600 x 600 mm:

1-Tavan boşluğunun minimum 15 cm'den az olmamalıdır. Tesviye cihazı veya aletiyle tavanın kodu alınır.

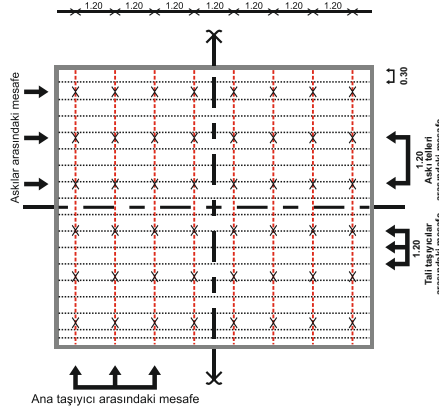


2-Kenar profilleri, vida araları 40 cm'yi aşmayacak şekilde duvara sabitlenir.



3-Uygulama yapılacak alanın düzgün bir görüntü oluşturması için kenardaki kesilecek plakalar eşit kalacak şekilde önceden bir planı yapılır. İyi bir tavan görünümü için, kenarda kesilecek plakaların ebatları 30 cm'nin altında kalmayacak şekilde oluşturulması önemlidir.

4a-Tavan askılarının yerini belirledikten sonra ana taşıyıcı görevi görecek Clip-in omega Profil sisteminin yükünü taşıyacak uygun çelik dübel 120 cm ara ile tavana sabitlenir. 120 cm ara ile ana taşıyıcı omega profilleri ağız yukarıya bakacak şekilde Clip-in Askı Maşası ile çelik dübele askı telleri ile geçirilip, yerlerinden çıkmayacak şekilde penseyle bükülür. (120 cm ara ile üst ana taşıyıcı uygulaması yapılmış olur.)



4b-Plakaların monte edildiği alt Clip-in omega Profilleri bu sefer ağız aşağı bakacak şekilde her 60 cm de bir, aksında üst taşıyıcılara Clip-in Yaylı Klips'ler aracılığı ile sabitlenir.

5-Metal Plakalar, alt omega profillerine fazla baskı uygulamadan özel tırnaklı kenarları omega profile geçirilerek yerleştirilir. Tavan plakalarının kesilmesi ya da yeniden şekillenmesi için uygun kesici aletler (spiral, freze vb.) kullanılır. Kenardaki kesik plakalar kenar baskı yayıyla clip-in "U" yada "H" kenar profiline sabitlenir.

